



VIDENCENTRET FOR LANDBRUG

Landbrugets økonomi

Østdansk Landbrugsrådgivning
Rønnede
26. februar 2013

v/ Klaus Kaiser
Erhvervsøkonomisk chef
Videncentret for Landbrug



PARTNER I
DLBR
DANSK
LANDBRUGSRÅDGIVNING

Støttet af
Fødevareministeriet og EU
Landbrugsrådgivning

Den Europæiske Union ved Den Europæiske Fond
for Udvikling af Landdistrikter og Ministeriet
for Fødevarer, Landbrug og Fiskeri har deltaget
i finansieringen af projektet.



VIDENCENTRET FOR LANDBRUG

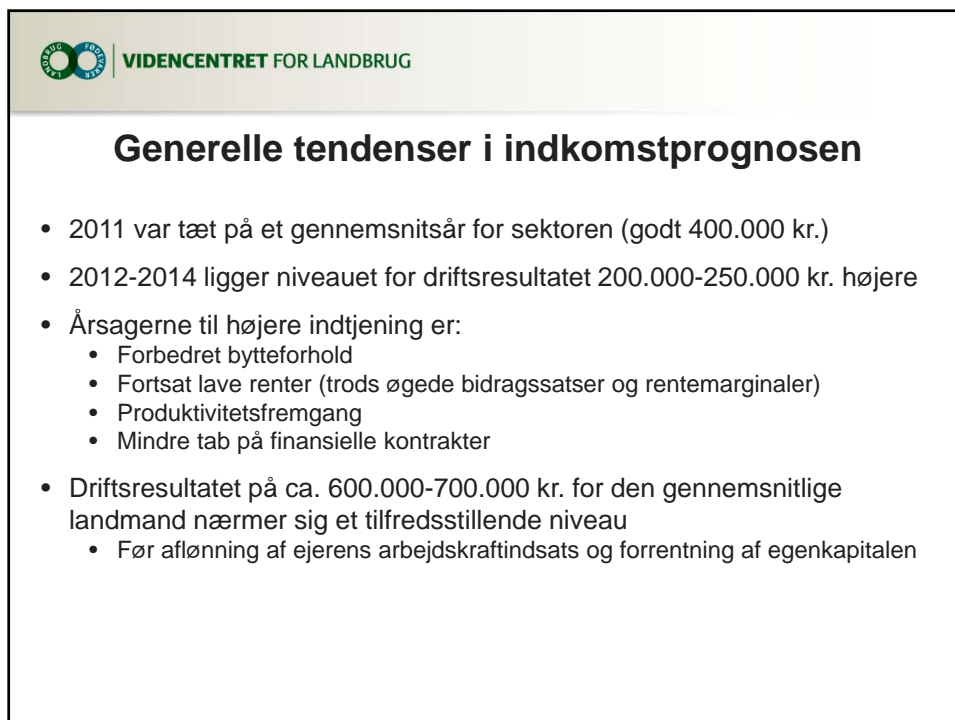
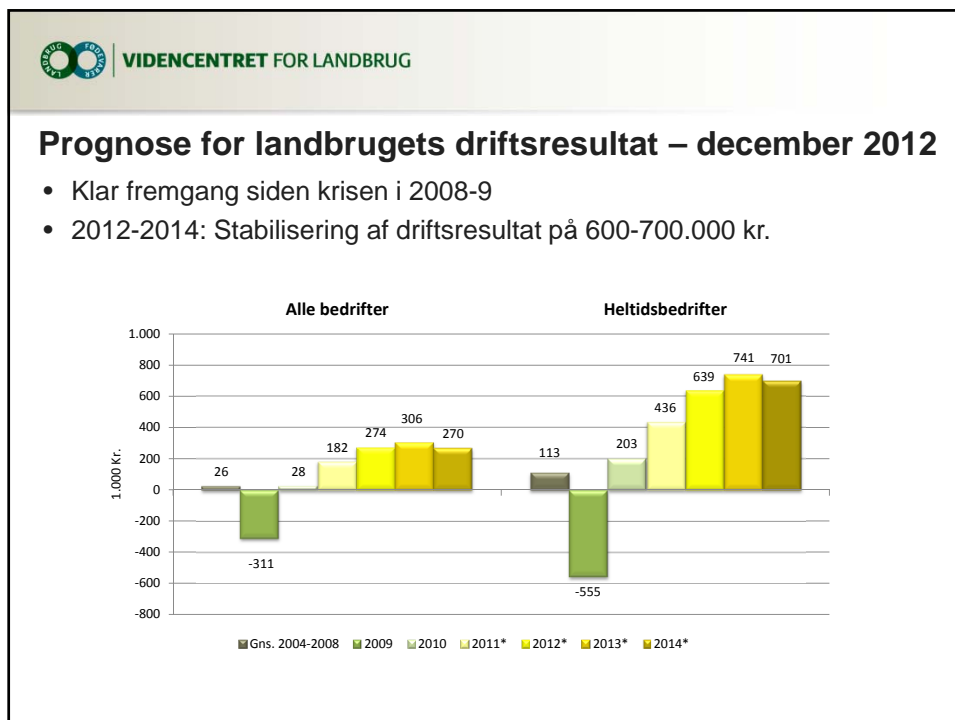
TEMAER:

- Prognose for landbrugets driftsresultater
- Foreløbige driftsresultater
- Økonomisk spredning i landbruget
- Kortlægning af dansk landbrug
- Forslag til ny EU-reform



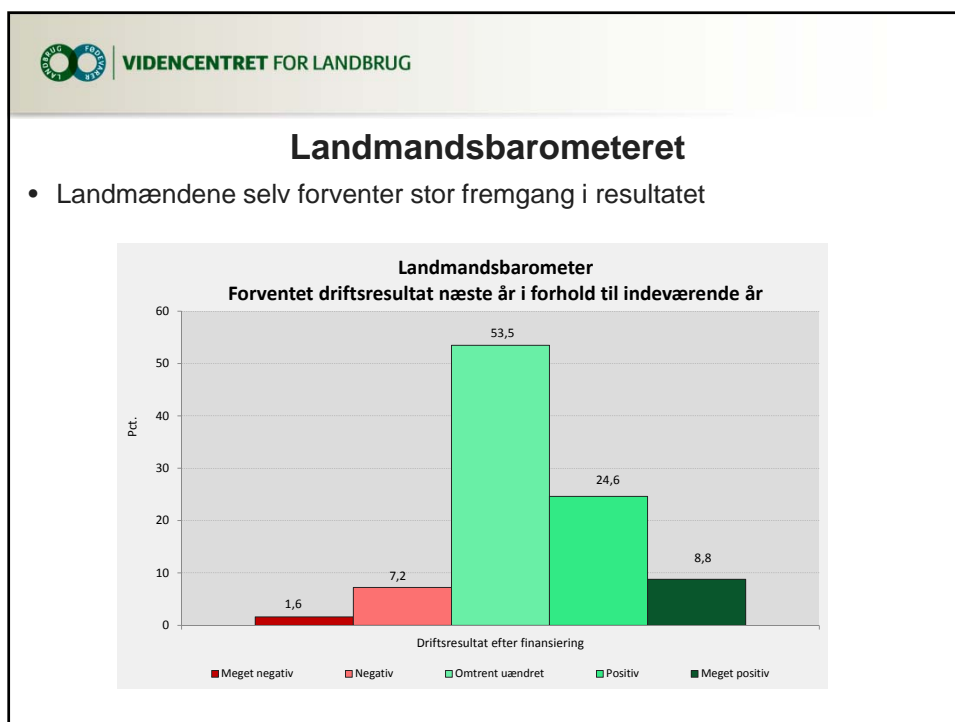
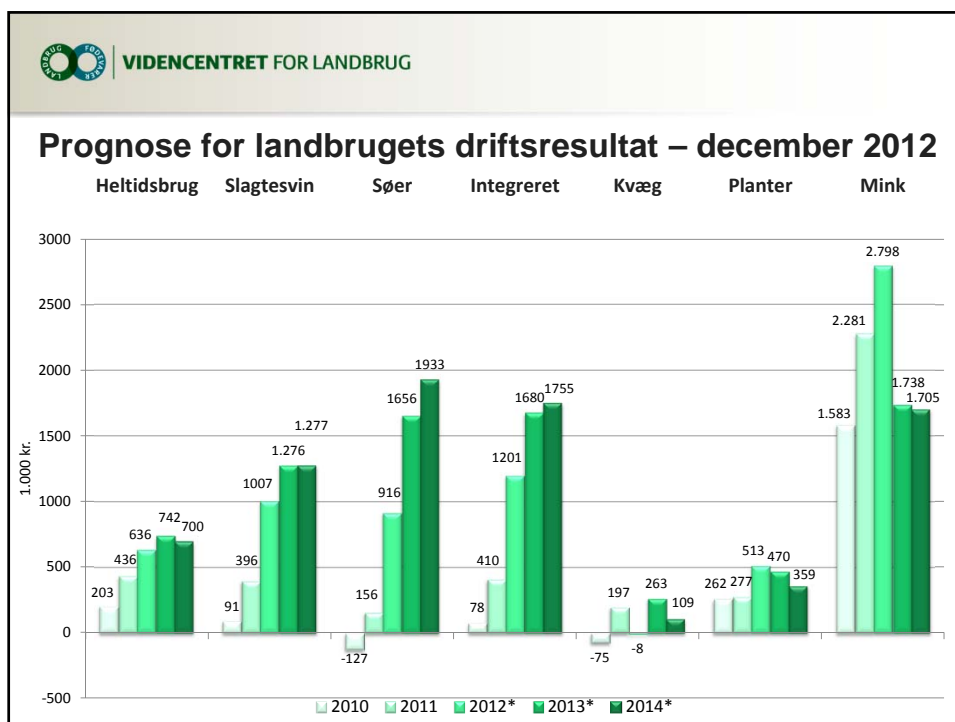
VIDENCENTRET FOR LANDBRUG

Agro Food Park 15 T +45 8740 5000
Skejby F +45 8740 5010
DK 8200 Århus N W vfl.dk



VIDENCENTRET FOR LANDBRUG

Agro Food Park 15 T +45 8740 5000
 Skejby F +45 8740 5010
 DK 8200 Århus N W vfl.dk



VIDENCENTRET FOR LANDBRUG

Agro Food Park 15 T +45 8740 5000
 Skejby F +45 8740 5010
 DK 8200 Århus N W vfl.dk



VIDENCENTRET FOR LANDBRUG

Udvalgte forudsætninger for prognosen

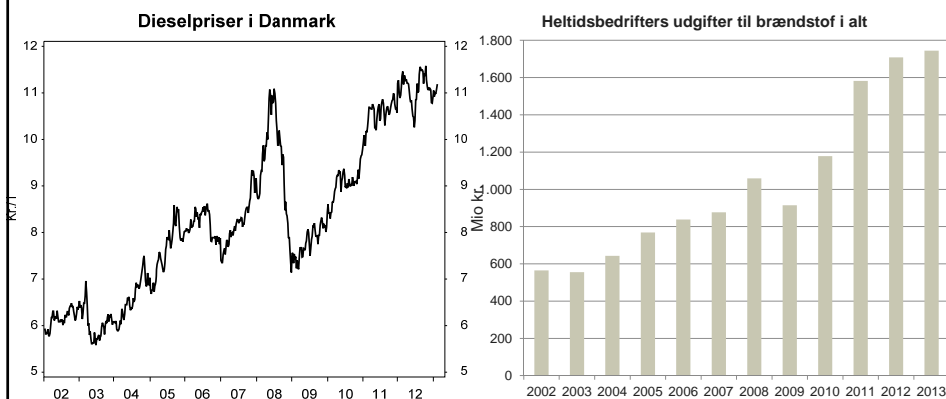
	2010	2011	2012*	2013*	2014*
Mælkepris (kr./kg EKM)	2,37	2,64	2,51	2,65	2,55
Svinekød (kr./kg)	9,83	10,69	11,84	13,05	13,04
Foderhvede (kr./hkg)	98	145	153	155	141
Raps (kg./hkg.)	229	331	344	330	315
Soyaskrå (kr./hkg.)	230	248	276	319	271
Gødning (kr./hkg)	161	189	184	180	180
Brændstoffer (indeks)	187	229	248	255	255
Lang rente, inkl. bidrag	5,31	5,16	4,80	4,90	5,05
Kort rente, inkl. bidrag	2,59	2,41	2,08	1,86	2,05



VIDENCENTRET FOR LANDBRUG

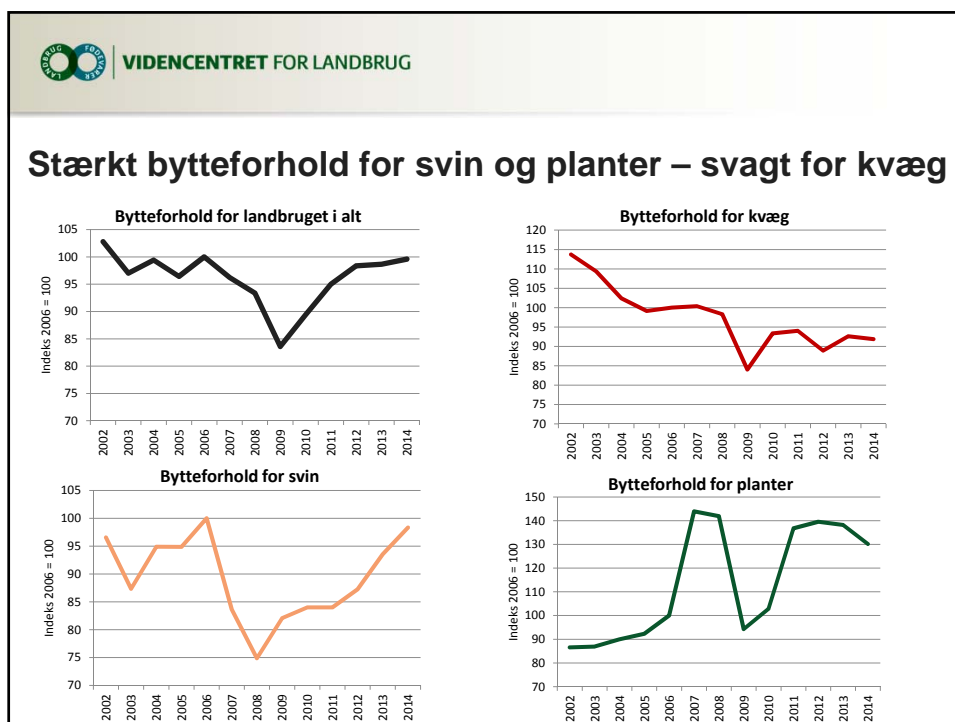
Store omkostninger til brændstof og energi


- Fremgang trods uændret høje kapacitetsomkostninger
 - Op 11 pct. i 2011 (brændstof og energi (19%), maskinstation, løn og vedligeholdelse)



VIDENCENTRET FOR LANDBRUG

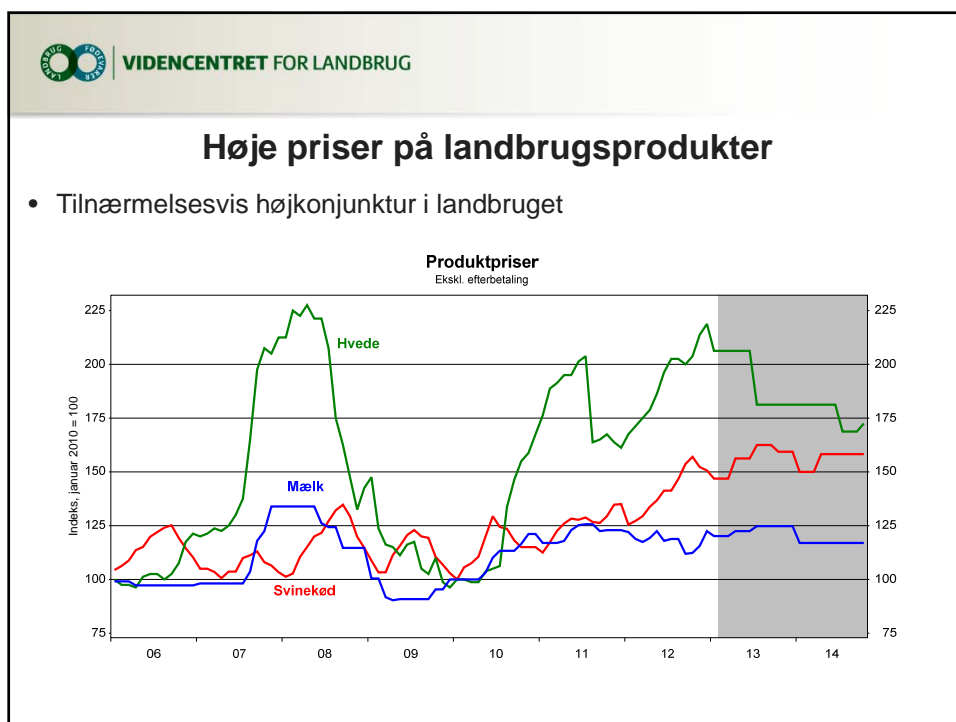
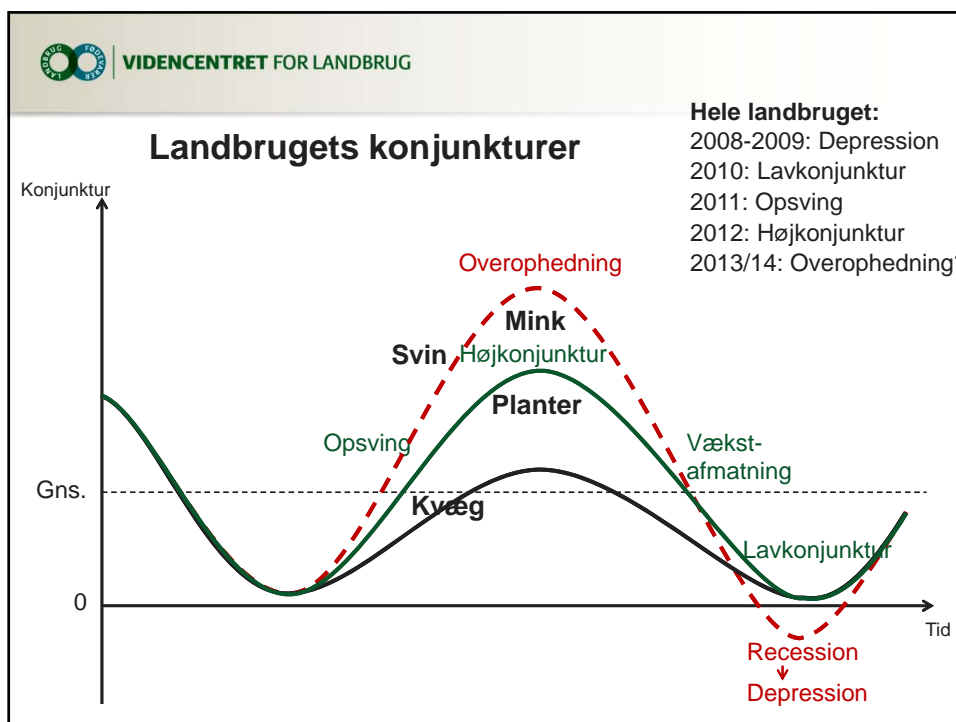
Agro Food Park 15 T +45 8740 5000
 Skejby F +45 8740 5010
 DK 8200 Århus N W vfl.dk



 VIDENCENTRET FOR LANDBRUG

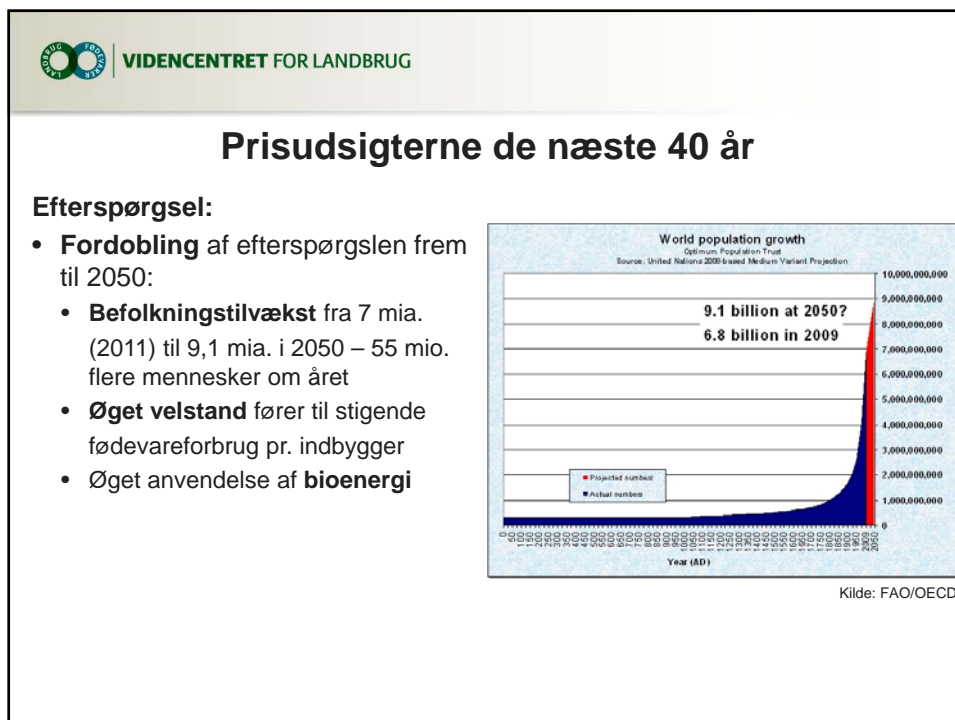
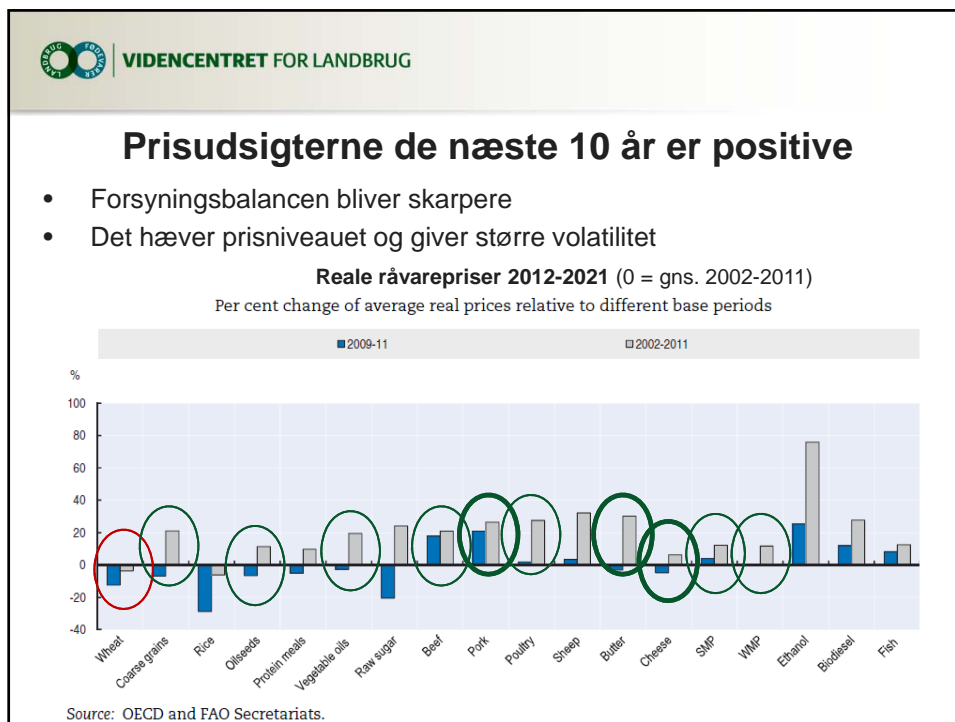
Hvad påvirker økonomien i landbruget?


- **Finansielt**
 - Kreditklemme
 - Højere bidrag og rentemarginal
 - Højere markedsrenter
 - Omlægning til fast rente (+2 pct.)
 - Udløb af afdragsfrihed
 - Nye finansieringskilder?
- **Energipriser**
 - Geopolitisk uro
- **Politik**
 - Natur- og landbrugskommission
- **EU-reform**
 - Minus 20 pct. direkte støtte
 - Evt. minus 15 pct. flyttet til LD
 - Evt. national udligning
- **Europæisk gældskrise**
 - Negativt for efterspørgsel
 - Positivt for renter
- **Stigende global efterspørgsel**
 - Demografi, indkomst og bioenergi
- **Begrænset globalt udbud**
 - Kampen om jord
 - Byudvikling, ekstremt vejr, ørkenen breder sig, saltophobning etc.



VIDENCENTRET FOR LANDBRUG

Agro Food Park 15 T +45 8740 5000
 Skejby F +45 8740 5010
 DK 8200 Århus N W vfl.dk



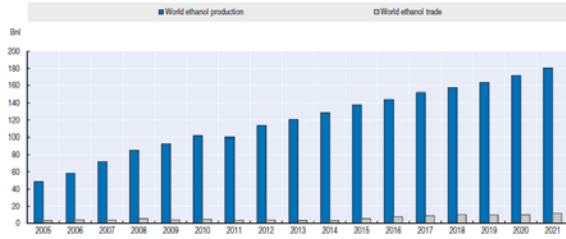
 VIDENCENTRET FOR LANDBRUG

Prisudsigterne de næste 40 år

- Kraftig stigning i produktion af bioethanol og biodiesel
- Konkurrence om planteprodukterne til energi og ernæring

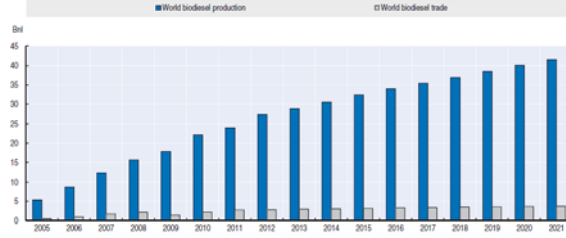
Hård kamp om arealerne...

Figure 3.2. Development of the world ethanol market



Source: OECD and FAO Secretariats.

Figure 3.3. Development of the world biodiesel market



Source: OECD and FAO Secretariats.

 VIDENCENTRET FOR LANDBRUG

Prisudsigterne de næste 40 år

Udbud:

- Fødevarereproduktionen skal **fordobles** frem mod 2050
- Det dyrkede areal kan højst vokse 5-10%
 - I Danmark falder det dyrkede areal med ca. 0,3% pr. år
- Befolkningstilvækst på over 2 mia. mennesker kræver plads
- Vandmangel er et stigende problem
- Klimaforandringer giver ekstreme vejrforhold

=> Ekstremt store krav til produktivitet og høstudbytter





VIDENCENTRET FOR LANDBRUG

Prisudsigterne de næste 40 år

Danmark kan blive en af vinderne – hvis vi vil:

- Høj effektivitet og stærk konkurrenceevne
- Høj selvforsyningsgrad og stabil fødevareresituation
- Mindre befolkningstilvækst
- God adgang til vand
- Klimaforandringerne bliver overvejende gunstige for dansk landbrug



VIDENCENTRET FOR LANDBRUG

Foreløbige regnskaber – allerførste kig

- Markant forbedring på ca. 370.000 kr. fra 2011 til 2012
- Bekræfter prognose på 600.000-700.000 kr. i 2012
- Bytteforhold, omkostningsstyring, finansielle kontrakter og renter

	Samtlige heltidsbrug – 11.678 bedrifter (2011)		Foreløbige driftsresultater – 770 regnskaber		
	Realiseret 2011	Seneste prognose for 2012	Realiseret 2011	Foreløbige drifts- resultater 2012	Ændring
I 1.000 kr.					
Dækningsbidrag	2.830	3.045	3.586	4.034	448
Kontante kapacitetsomk.	-1.364	-1.433	-1.769	-1.888	-119
Resultat af primær drift	960	1.098	1.132	1.437	305
Finansieringsomk.	-902	-843	-1.310	-1.273	37
Driftsresultat, landbrug	436	639	298	670*	372*

* Heraf værdistigning på besætning og beholdning på ca. 150.000 kr.



VIDENCENTRET FOR LANDBRUG

Agro Food Park 15 T +45 8740 5000
Skejby F +45 8740 5010
DK 8200 Århus N W vfl.dk



Foreløbige regnskaber – Planter

- Markant forbedring på ca. 500.000 kr. fra 2011 til 2012
- Bytteforhold, finansielle kontrakter, renter og omkostningsstyring
 - Kapacitetsomkostninger steg 5 pct. – produktionsstigning og opdrift

Foreløbige driftsresultater heltids planteavl – 61 regnskaber

I 1.000 kr.	Realiseret 2011	Foreløbige driftsresultater 2012	Ændring
Dyrket areal, ha	218	224	6
Dækningsbidrag	2.298	2.760	462
Kontante kapacitetsomkostninger	-1.074	-1.130	-56
Resultat af primær drift	836	1.268	432
Finansieringsomkostninger	-993	-1.015	-22
Driftsresultat, landbrug	327	839	512



Foreløbige regnskaber – Svin

- Markant forbedring omkring millionen fra 2011 til 2012 – mark og stald!

Foreløbige driftsresultater – Søer - 99 regnskaber

I 1.000 kr.	Realiseret 2011	Foreløbige driftsresultater 2012	Ændring
Antal års søer*	648	661	13
Dækningsbidrag, mark	998	1.455	457
Dækningsbidrag, svin	3.505	4.235	730
Kontante kapacitetsomkostninger	-2.146	-2.313	-167
Resultat af primær drift	976	1.938	961
Finansieringsomkostninger	-1.439	-1.505	-66
Driftsresultat, landbrug	-92	814	906*

* Heraf værdistigning på besætning og beholdning på ca. 160.000 kr.

Foreløbige driftsresultater – Slagtesvin - 79 regnskaber

I 1.000 kr.	Realiseret 2011	Foreløbige driftsresultater 2012	Ændring
Antal slagtesvin*	10.053	10.413	360
Dækningsbidrag, mark	1.447	2.123	677
Dækningsbidrag, svin	1.369	1.405	37
Kontante kapacitetsomkostninger	-1.241	-1.312	-71
Resultat af primær drift	1.078	1.767	688
Finansieringsomkostninger	-1.310	-1.203	107
Driftsresultat, landbrug	240	1.067	827*

* Heraf værdistigning på besætning og beholdning på ca. 150.000 kr.

Foreløbige driftsresultater – Integreret - 45 regnskaber

I 1.000 kr.	Realiseret 2011	Foreløbige driftsresultater 2012	Ændring
Antal dyreenheder*	444	453	-9
Dækningsbidrag, mark	1.765	2.414	649
Dækningsbidrag, svin	3.528	3.682	155
Kontante kapacitetsomkostninger	-2.477	-2.600	-123
Resultat af primær drift	1.718	2.414	696
Finansieringsomkostninger	-1.977	-1.651	326
Driftsresultat, landbrug	279	1.308	1.029*

* Heraf værdistigning på besætning og beholdning på ca. 245.000 kr.





VIDENCENTRET FOR LANDBRUG

Foreløbige regnskaber – kvæg

- Forværring !!! på ca. 135.000 kr. fra 2011 til 2012
- Reel forværring ca. 230.000 kr. på grund af værdistigning på besætning og beholdning
- Forringet bytteforhold og ingen effektivitetsgevinster

Foreløbige driftsresultater konventionelle heltid – 306 regnskaber*			
I 1.000 kr.	Realiseret 2011	Foreløbige driftsresultater 2012	Ændring
Antal årskøer*	186	195	9
Dækningsbidrag	3.421	3.420	-1
Kontante kapacitetsomkostninger	-1.776	-1.895	-119
Resultat af primær drift	954	809	-145
Finansieringsomkostninger	-1.288	-1.295	-7
Driftsresultat, landbrug	211	76	-134*

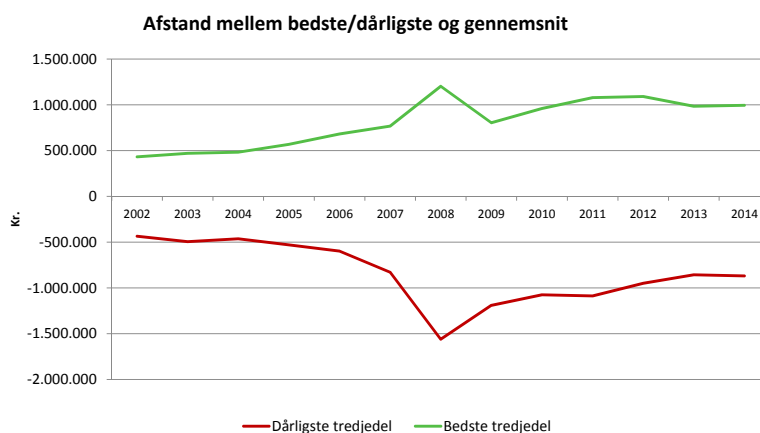
* Heraf værdistigning på besætning og beholdning på ca. 184.000 kr.



VIDENCENTRET FOR LANDBRUG

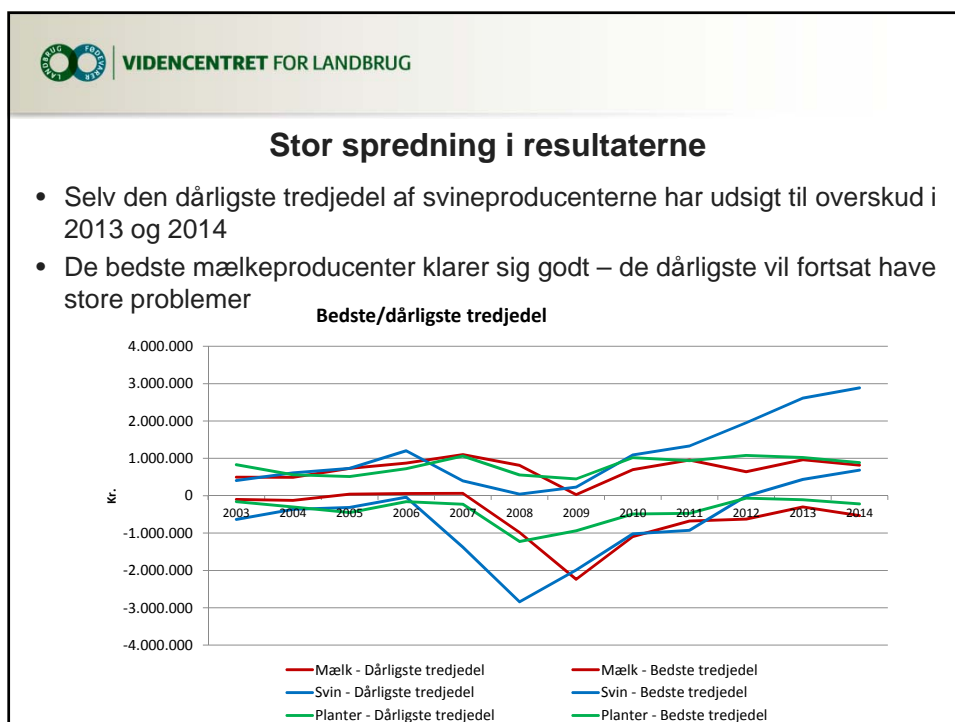
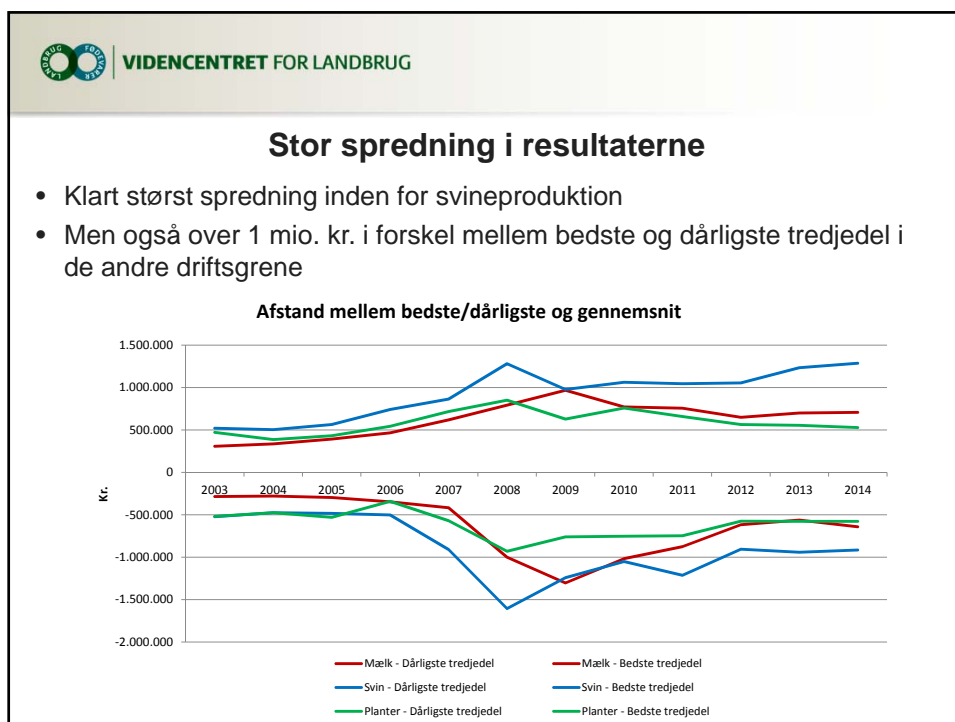
Stor spredning i resultaterne

- Man skal være varsom med at generalisere
- Ca. +/- 1 mio. kr. mellem bedste/dårligste tredjedel og gennemsnittet

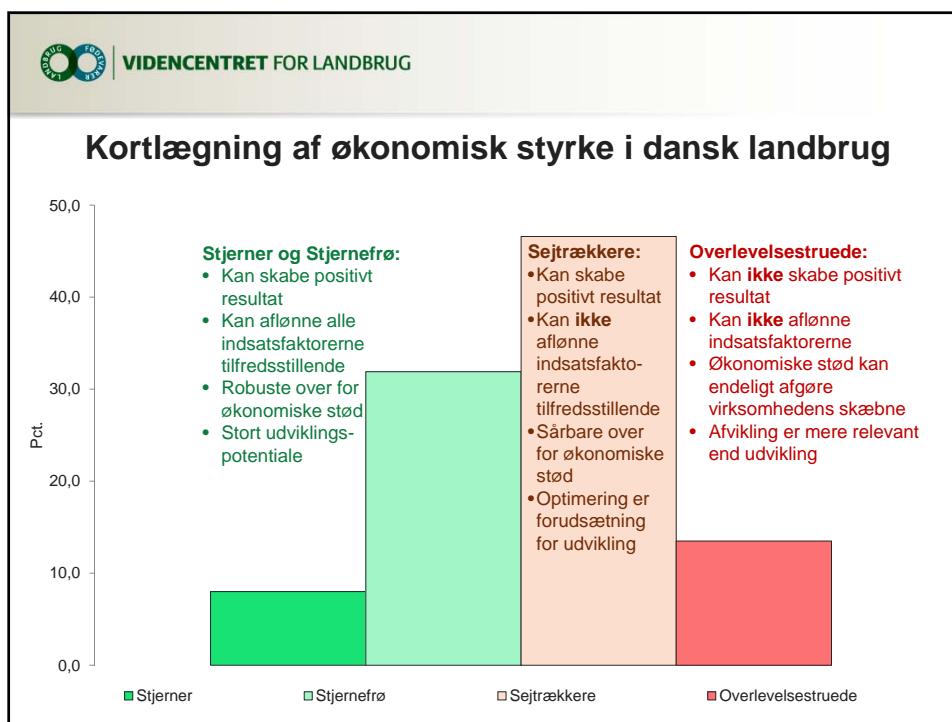


VIDENCENTRET FOR LANDBRUG

Agro Food Park 15 T +45 8740 5000
 Skejby F +45 8740 5010
 DK 8200 Århus N W vfl.dk



		Forudsætninger						
		Produktpriser	Renter	Gælds- pct.	Reinvesteringer/afdrag	Ejer aflønning	Privat indtjening	Krav til egenkapital- forretning
Udviklingsgruppen	Stjerner							
	5 års gns. priser - 1 std.afv.	+ 2,0 pct.	< 70 pct.	Alle afskrivninger (Maskiner, inventar og bygninger mv.)	300.000 kr.	Inkl.	4 pct.	
	Stjernefrø							
Risikogruppen	5 års gns. priser - ½ std.afv.	+ 1,0 pct.	-	Alle afskrivninger (Maskiner, inventar og bygninger mv.)	300.000 kr.	Inkl.	2 pct.	
	Sejtrækkerne							
	5 års gns. priser	5 års gns. rente	< 70 pct.	Afskrivninger på maskiner og inventar	300.000 kr.	Inkl.	0 pct.	
		Overlevelsestruede						



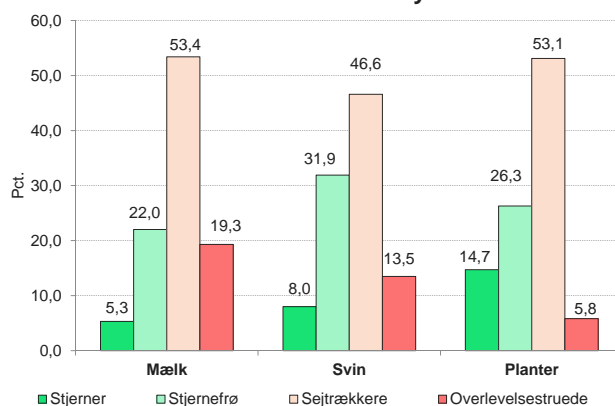


VIDENCENTRET FOR LANDBRUG

Kortlægning af økonomisk styrke i dansk landbrug

- Udviklingskraft: 27 pct. af mælkeproducenter, 40 pct. svin og 41 pct. planter
- Overlevelsestruede: 19,3 pct. mælk, 13,5 pct. svin og 5,8 pct. planter
- Indtjeningsproblem: 30 pct. mælk, 17,1 pct. svin og 31 pct. planter

Økonomisk styrke

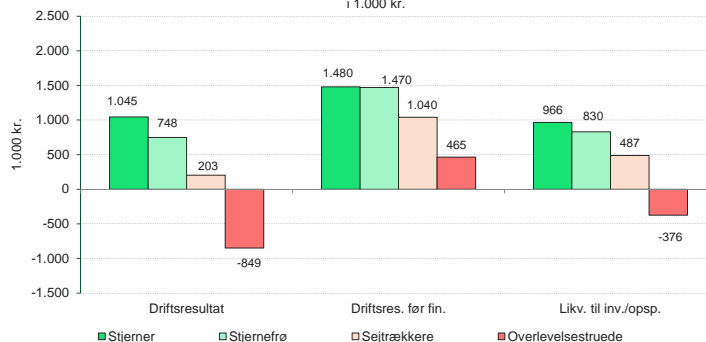


VIDENCENTRET FOR LANDBRUG

Sammenligning af indtjening – Mælk

- Udviklingsgruppens arbejdskapital/fri kapital = "normalt investeringsår"
- Risikogruppen har et alvorligt indtjeningsproblem
- Overlevelsestruede har et stort likviditetsbehov
- Større forskel på resultat efter finansiering pga. gælds niveau og rente

Indtjening - Mælk



VIDENCENTRET FOR LANDBRUG

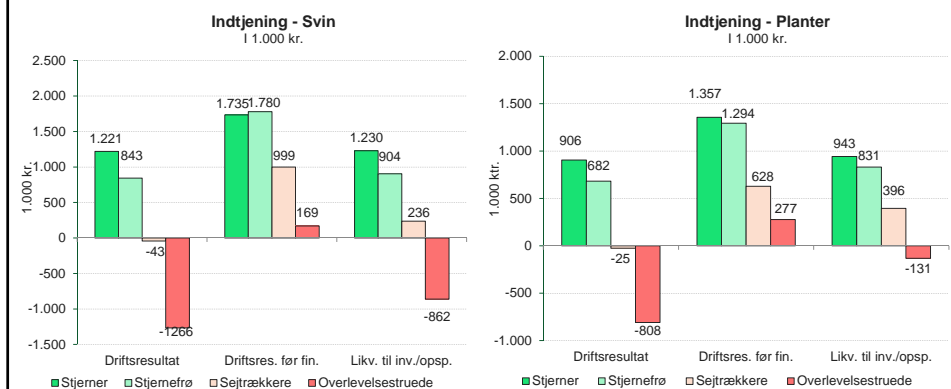
Agro Food Park 15 T +45 8740 5000
 Skejby F +45 8740 5010
 DK 8200 Århus N W vfl.dk



VIDENCENTRET FOR LANDBRUG

Sammenligning af indtjening – svin og planter

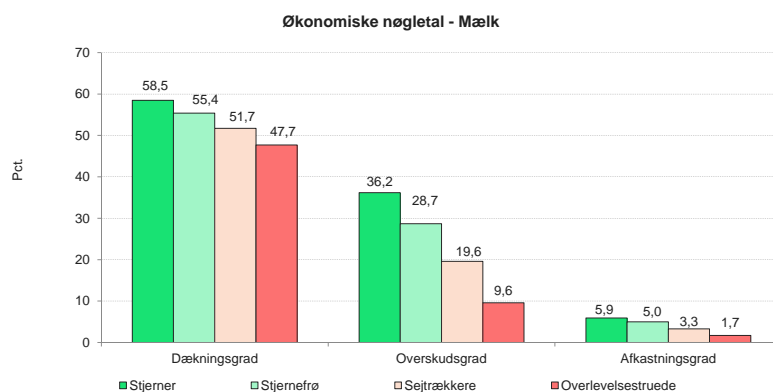
- Udviklingsgruppens arbejdskapital/fri kapital = "normalt investeringsår"
- Risikogruppen har et alvorligt indtjeningsproblem
- Overlevelsestruede har et stort likviditetsbehov
- Større forskel på resultat efter finansiering pga. gældsniveau og rente



VIDENCENTRET FOR LANDBRUG

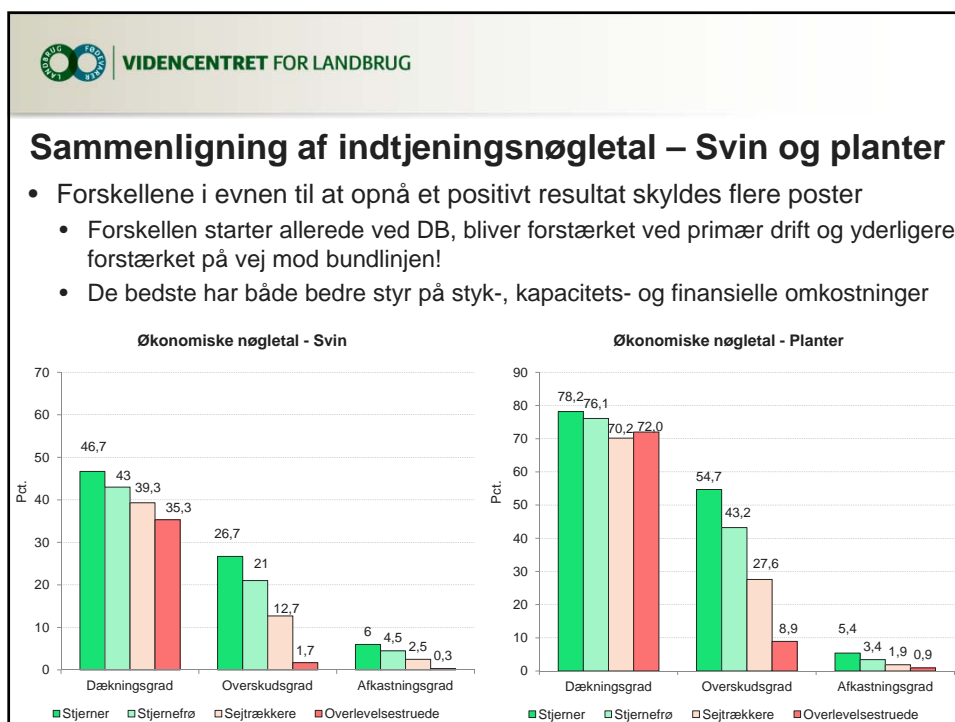
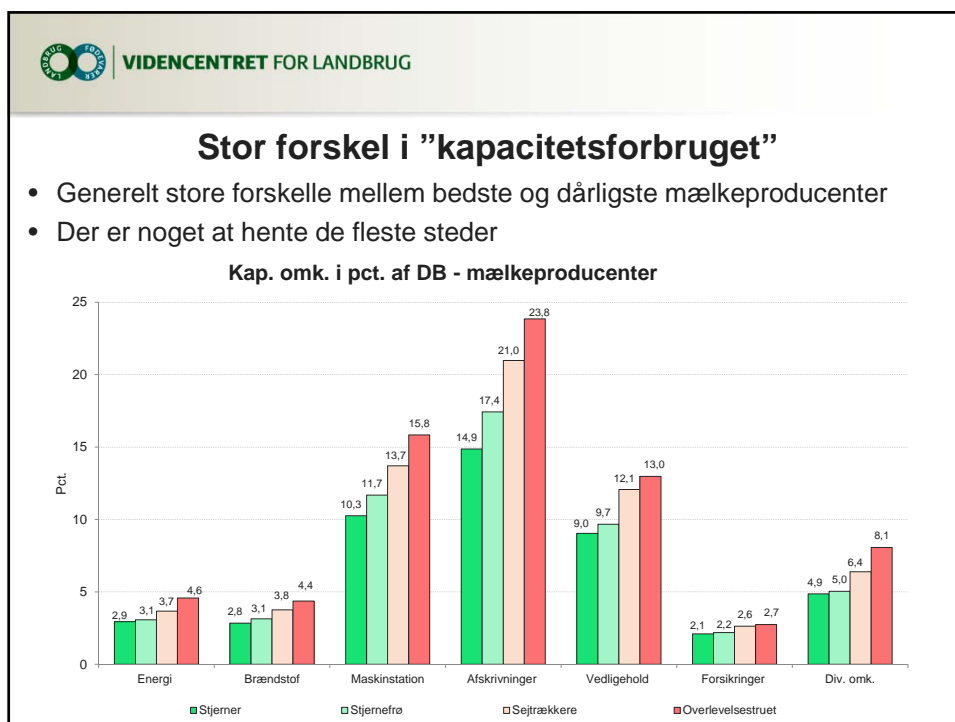
Sammenligning af indtjeningsnøgletal - Mælk

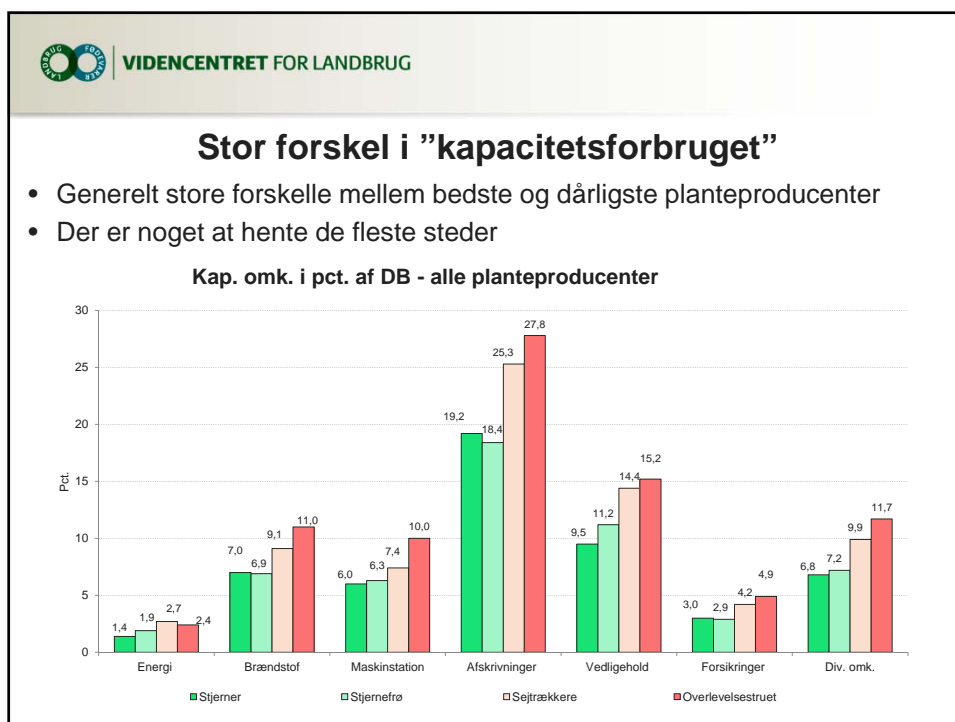
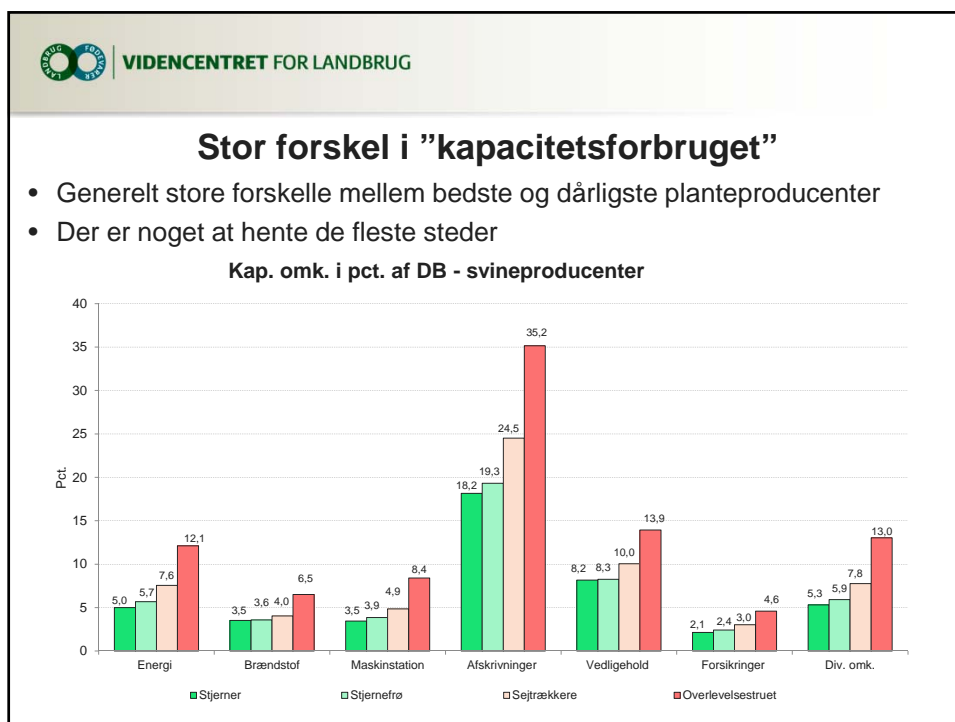
- Forskellene i evnen til at opnå et positivt resultat skyldes flere poster
 - Forskellen starter allerede ved DB, bliver forstærket ved primær drift og yderligere forstærket på vej mod bundlinjen!
 - De bedste har både bedre styr på styk-, kapacitets- og finansielle omkostninger

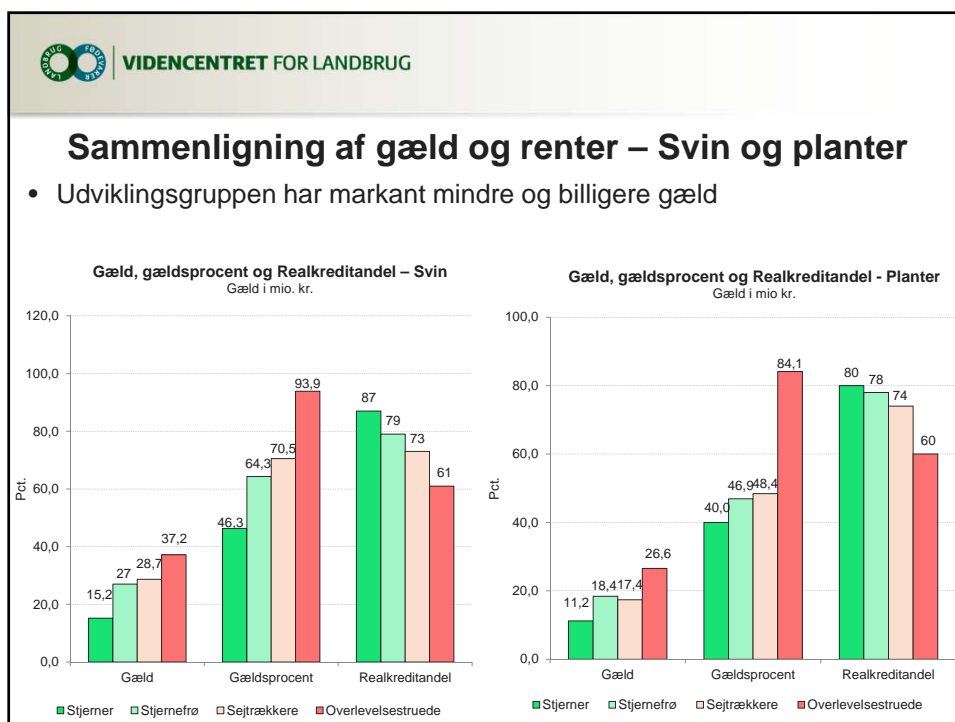
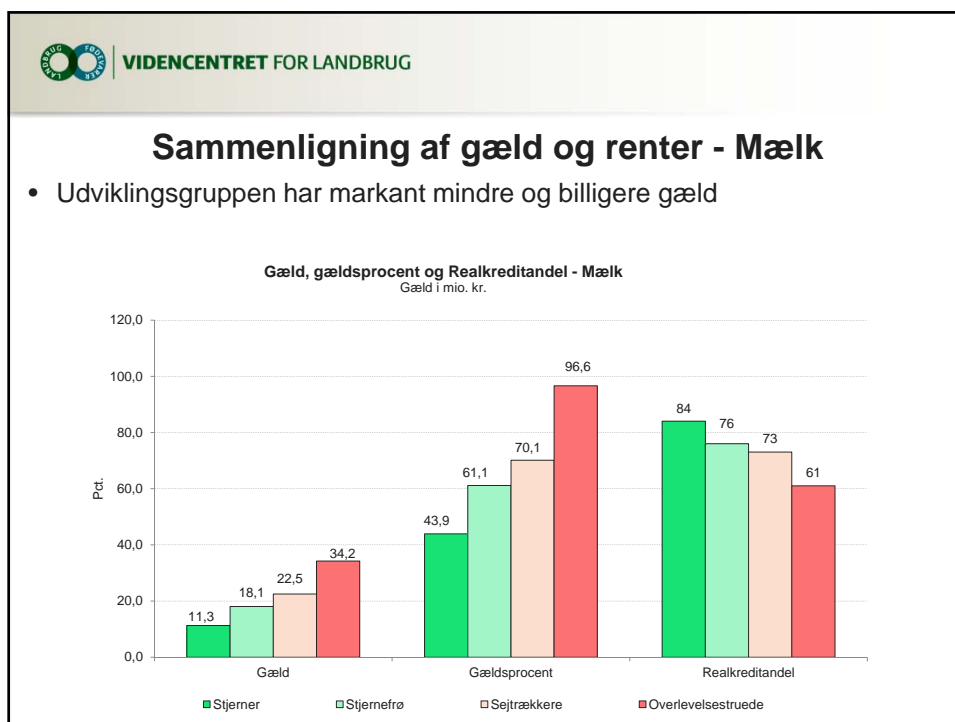


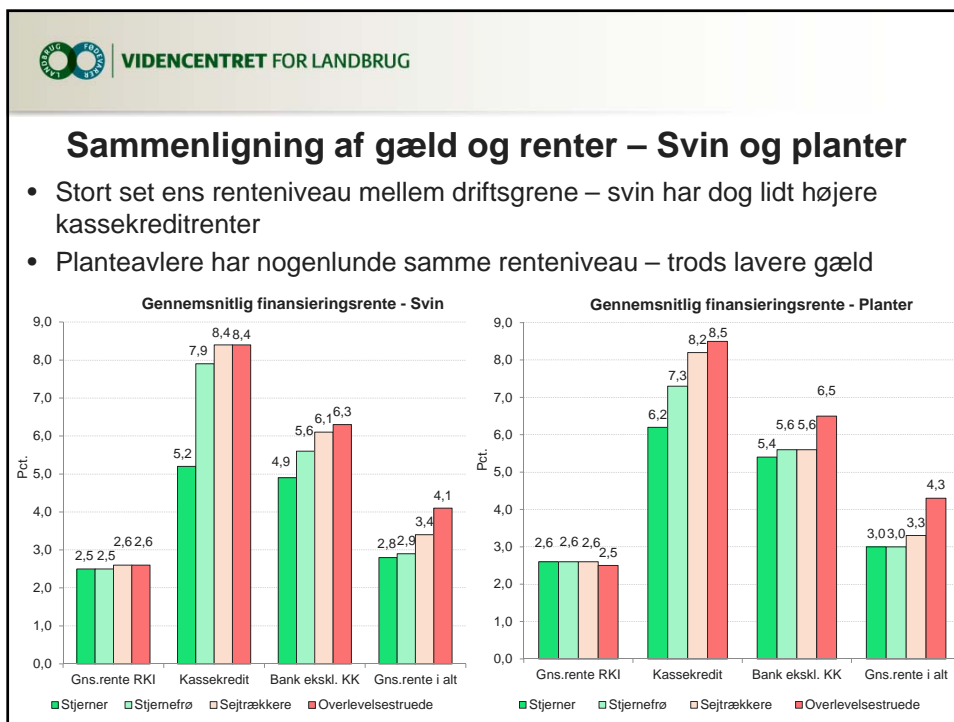
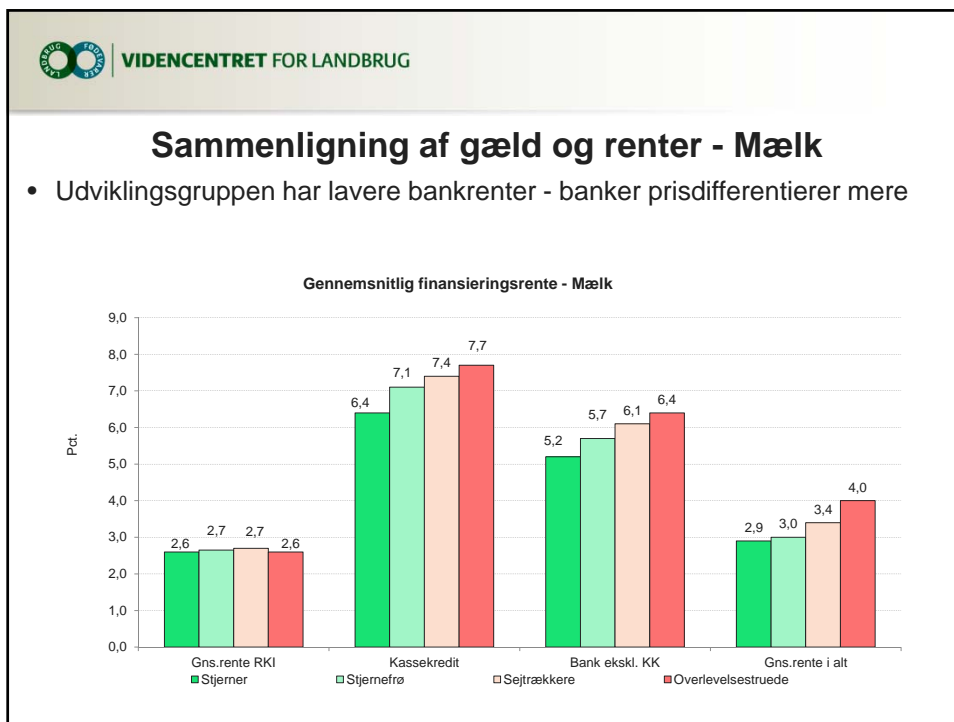
VIDENCENTRET FOR LANDBRUG

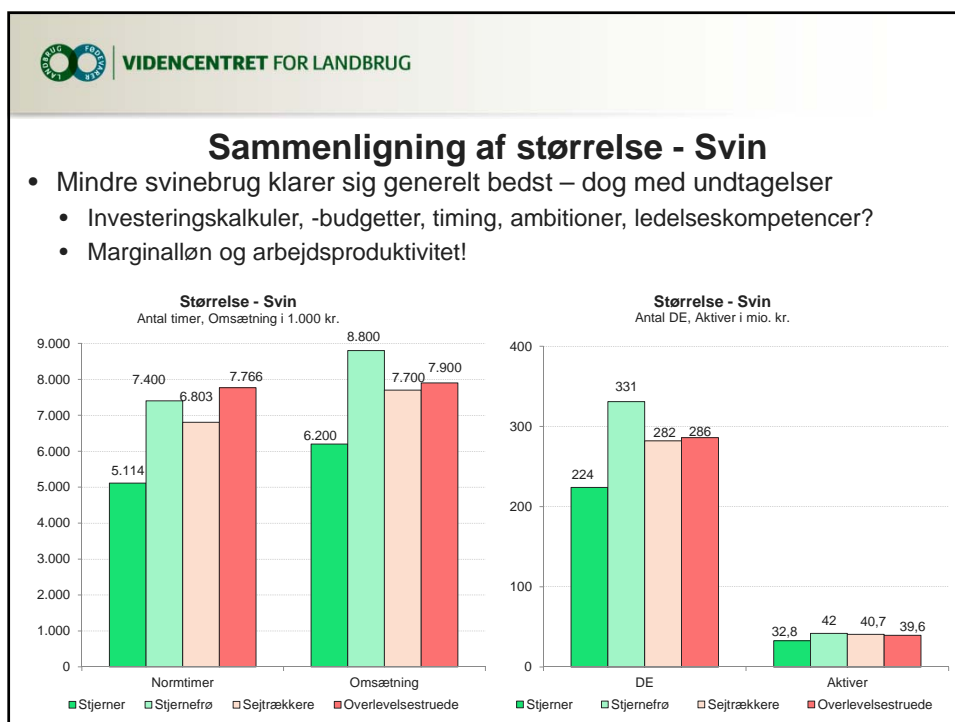
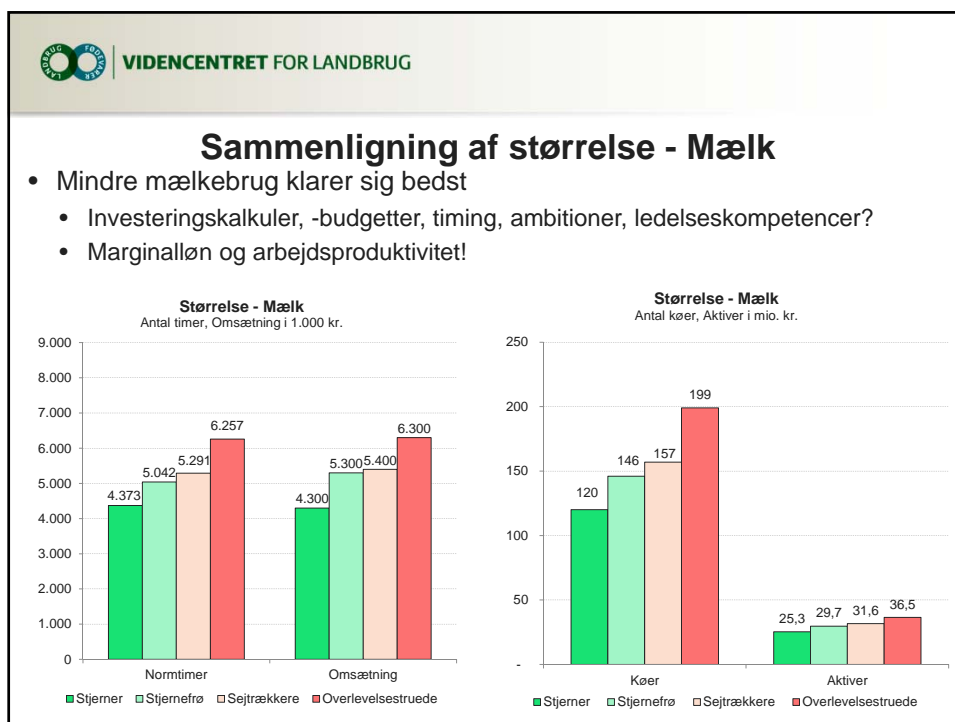
Agro Food Park 15 T +45 8740 5000
 Skejby F +45 8740 5010
 DK 8200 Århus N W vfl.dk

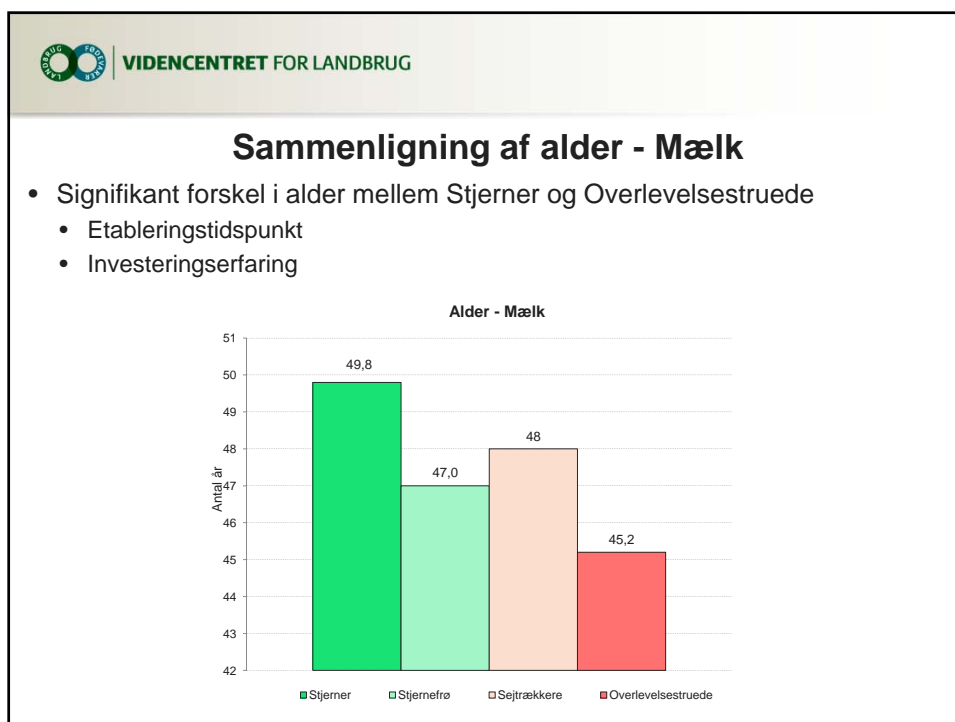
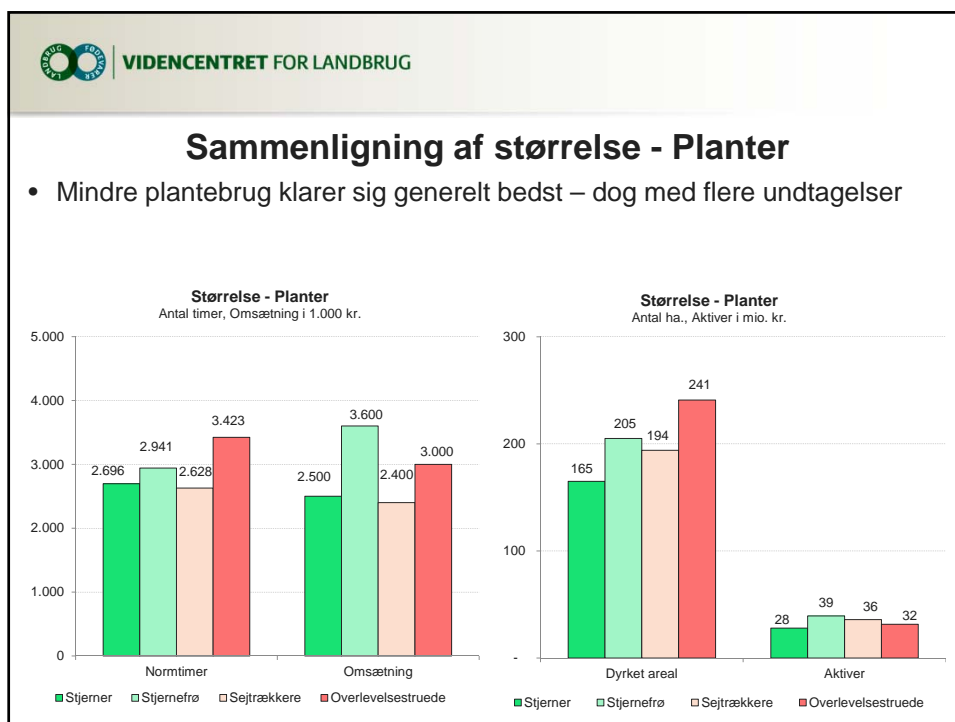


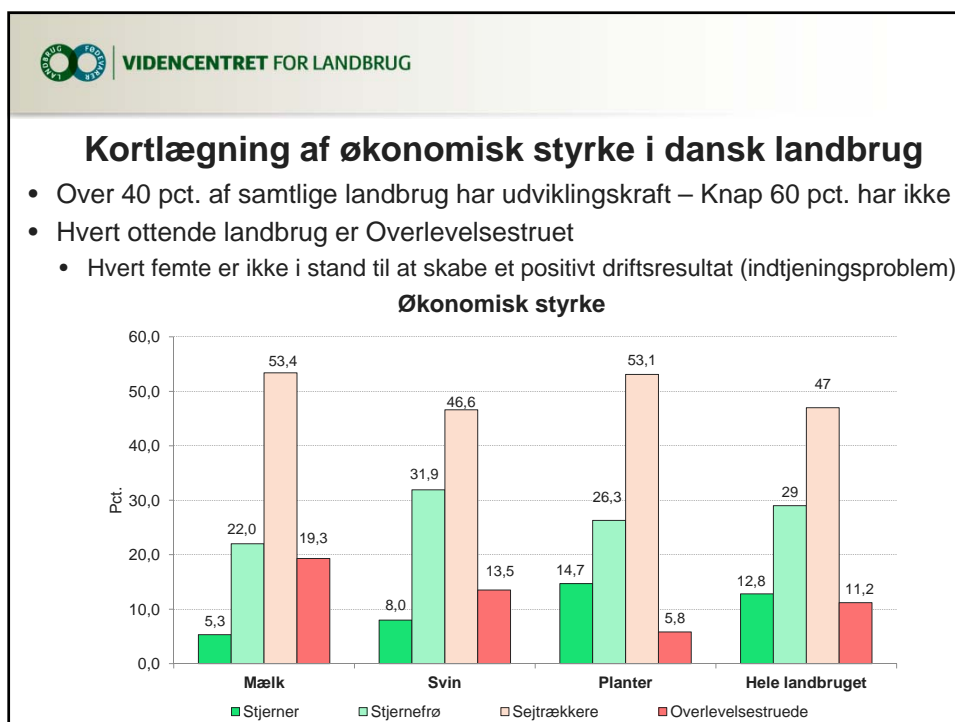
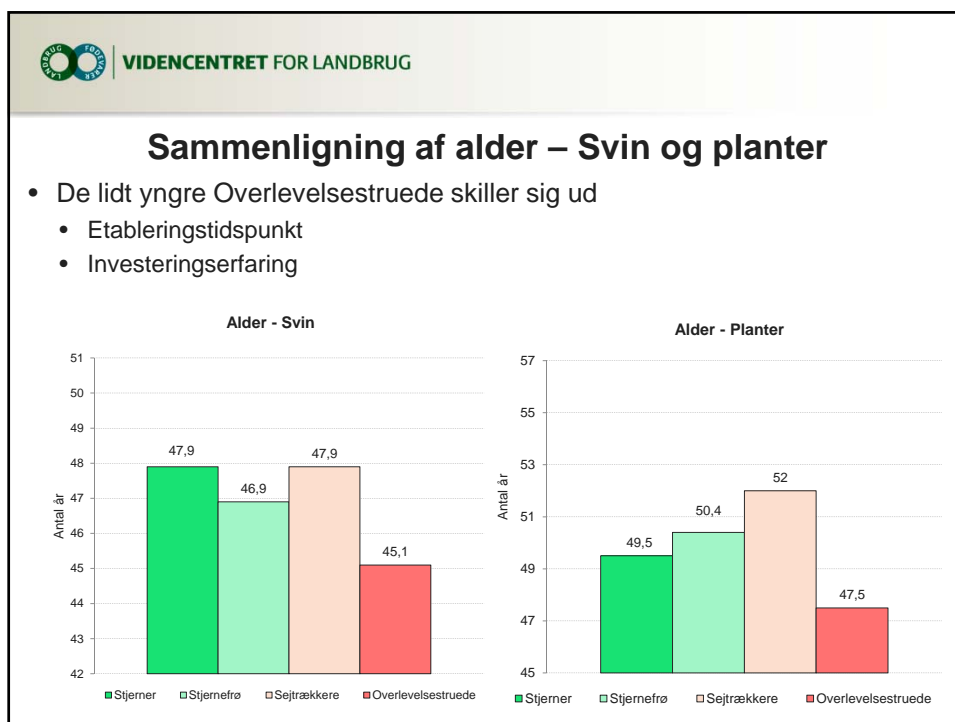














VIDENCENTRET FOR LANDBRUG

Kortlægning af økonomisk styrke i dansk landbrug

- De overlevelsestruede har 49 mia. kr. i gæld (heraf ca. 29 mia. RKI-gæld og 16 mia. bankgæld)

	Kvæg	Svin	Planter	Mink	Øvrige	I alt	Andel af oms.	Andel af gæld
Udviklingskraft	27 %	40 %	40 %	80 %	40 %	42 % (5.180)	42 %	33,5 % (90 mia. kr.)
Risikogruppe	73 %	60 %	60 %	20 %	60 %	58 % (7.220)	58 %	66,5 % (179 mia. kr.)
- Heraf Overlevelsestruet	25 %	14 %	6 %	2 %	3,5 %	11,2 % (1.390)	15 %	18 % (49 mia. kr.)



VIDENCENTRET FOR LANDBRUG

EU-reformen og den økonomiske styrke i dansk landbrug

- 3 hovedelementer i CAP2020:
 - 20 pct. reduktion i hektarstøtte – i alt 1,4 mia. kr.
 - Mulighed for at flytte 15 pct. af den resterende støtte mellem hektarstøtte (søjle I) og Landdistriktsstøtte (søjle II) – op til 1 mia. kr.
 - National udligning, så alle hektar opnår samme støttebeløb (fordeling af "kvægpræmier")
- Hvis forslaget vedtages:
 - **20 pct.-reduktion:** 925 virksomheder (ca. 7,5 pct.) mister evnen til at opnå positiv indtjening
 - Med ca. 20 mia. i gæld, heraf 4,3 mia. kr. bankgæld
 - **Overflytning af 15 pct. fra søjle I til Søjle II** uden tilbageførsel eller med tilknyttede omkostninger: 1.730 virksomheder (14 pct.) mister evnen til at opnå positiv indtjening
 - med ca. 40 mia. kr. i gæld, heraf ca. 9 mia. kr. bankgæld)
 - **I alt** risiko for at i alt 3.100 bedrifter mister evnen til at opnå positiv indtjening



VIDENCENTRET FOR LANDBRUG

Agro Food Park 15 T +45 8740 5000
 Skejby F +45 8740 5010
 DK 8200 Århus N W vfl.dk

 **VIDENCENTRET FOR LANDBRUG**

Hvis du vil vide mere.....om landbrugets økonomi

www.landbrugsinfo.dk/okonomianalyser



The screenshot shows the website interface for 'DLBR Landbrugsinfo'. At the top, there is a search bar and a 'Søg' button. Below the search bar is a navigation menu with categories like 'Byggeri', 'Energi', 'Får', 'Fjerkræ', 'Hele', 'IT', 'Jura', 'Kvæg', 'Læbebe', 'Maskiner', 'Måle', 'Pesticider', 'Plantevæ', 'Svin', 'Tørrefugt', 'Økologi', and 'Økonomi'. The main content area is titled 'Økonomiske analyser' and features a large image of a green field with a rising line graph. Below the image is a text block starting with 'Den indgang til analyser af drifts-, branche- og makroøkonomiske samt markedsnæssige forhold...'. To the right of the main text are several smaller article teasers, each with a small image and a 'Læs mere' link. On the far right, there are two boxes: 'Log ind' with 'Gå ind', 'Log ud', and 'Ændre indhold' buttons, and 'Foreløbige driftsresultater 2010' with a link to 'Se de foreløbige økonomiske resultater'. At the bottom of the page, there is a section for 'Artikler' with a link to 'Bogen økonomikens mellem børn - og voksne'.

